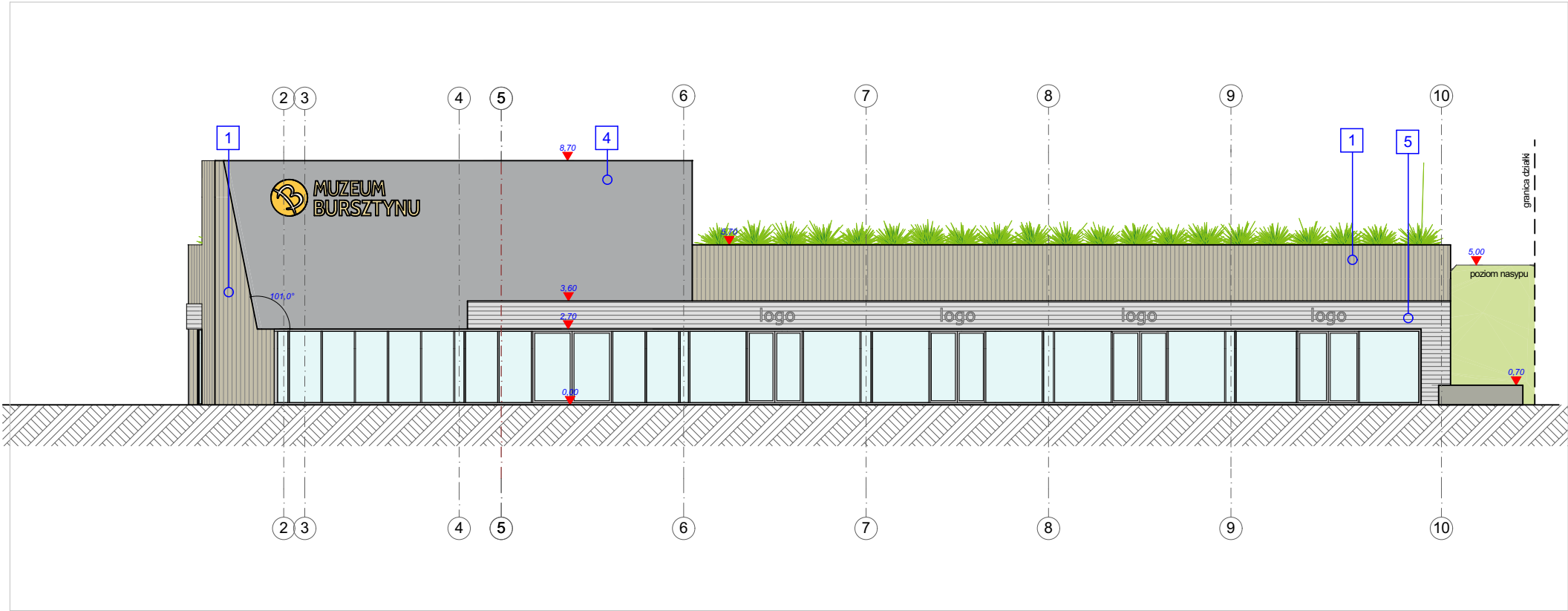
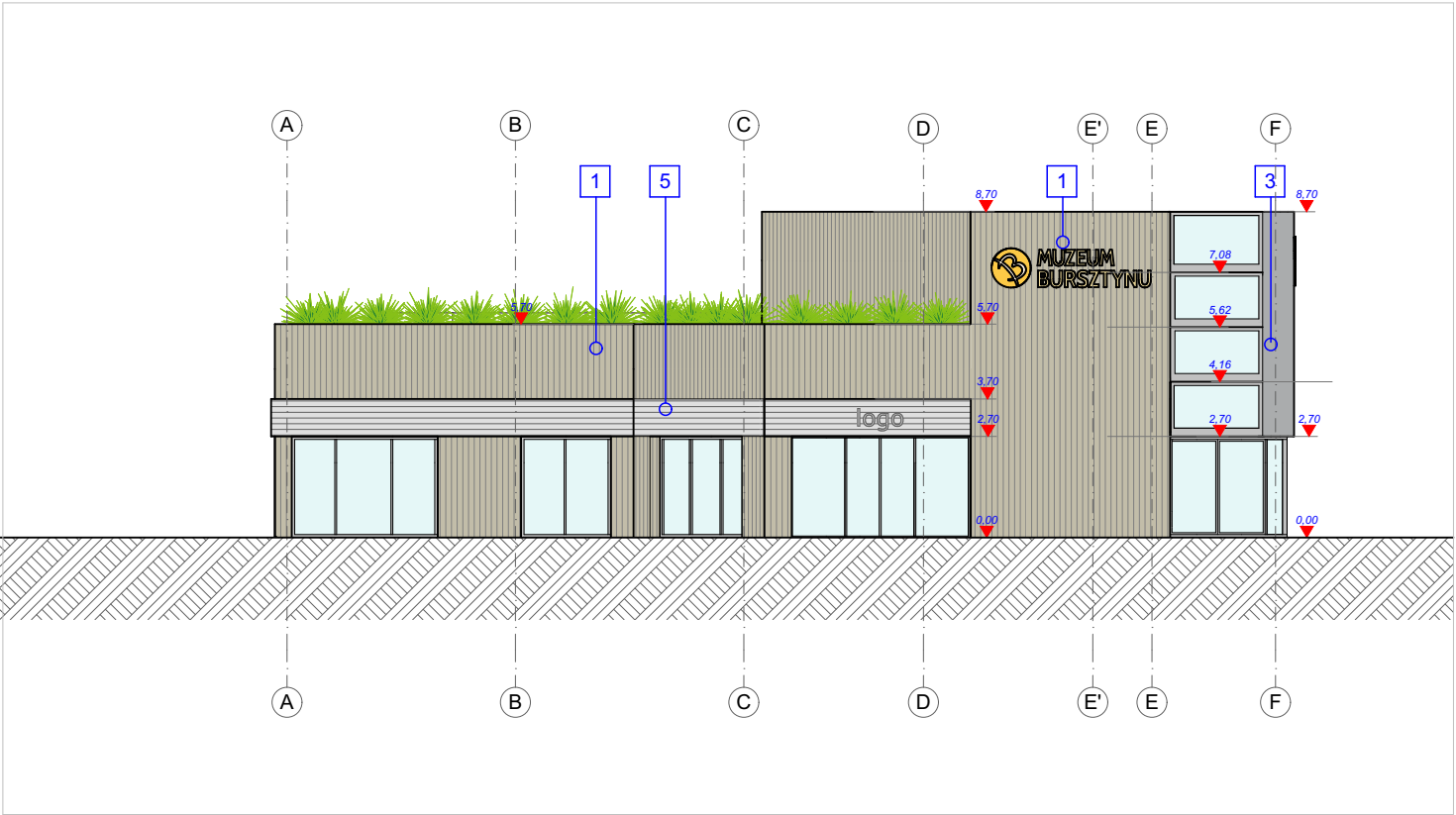


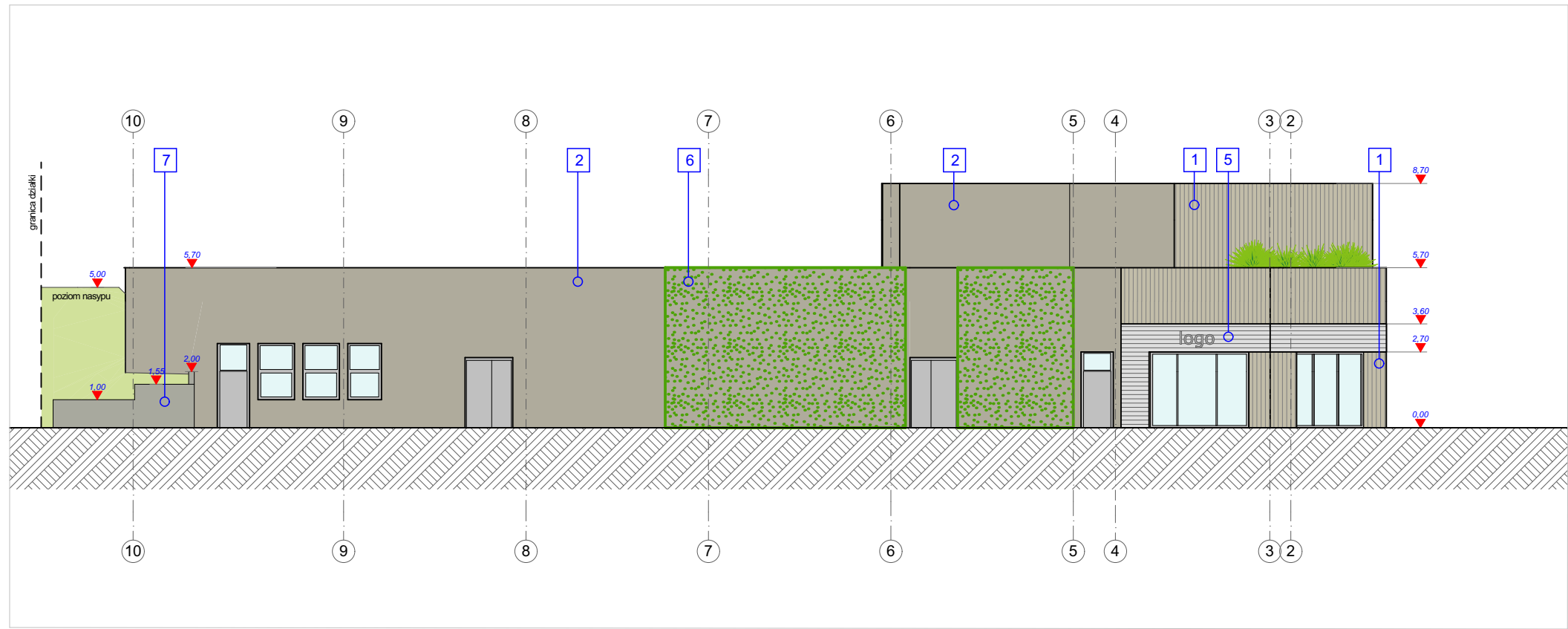
ELEWACJA POŁUDNIOWA



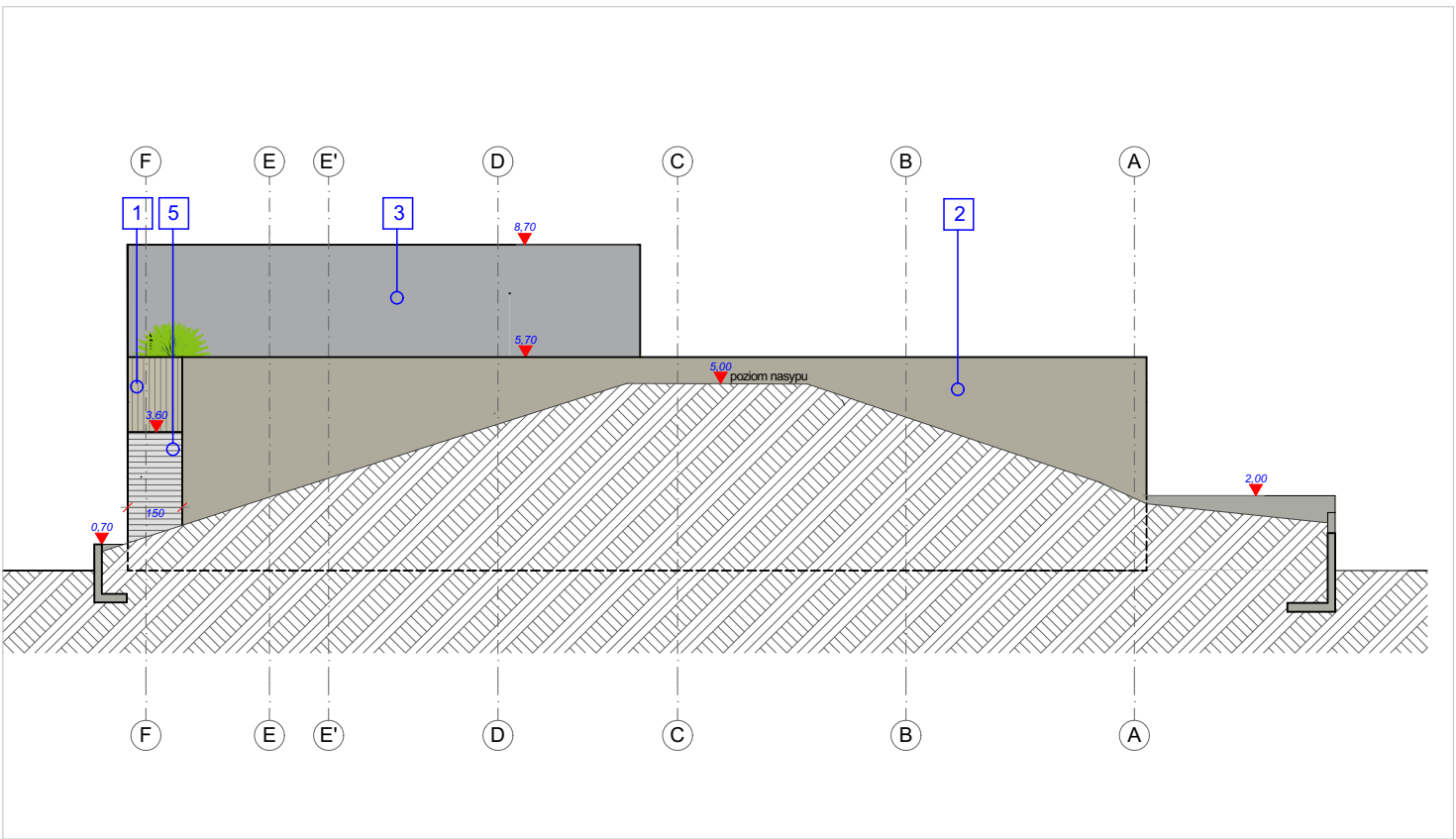
ELEWACJA ZACHODNIA



ELEWACJA PÓŁNOCNA



ELEWACJA WSCHODNIA



PROJEKTOWANA KOLORYSTYKA
OBIEKTU

- 1 Deski drewniane, malowane na ciemno-szary odcień, układane pionowo
- 2 Tynk silikatowy : w tonacji neutralnej szarości
- 3 Panele elewacyjne z powlekanego aluminium np. Rockpanel : odcień stalowy
- 4 Elewacja kinetyczna
- 5 Deski drewniane, malowane na jasno-szary odcień, układane poziomo
- 6 Roślinność pnąca po elewacji np. winobluszcz
- 7 mur oporowy - beton architektoniczny kolor szary z widocznym rysunkiem szalunku

nazwa inwestycji: PROJEKT ZAMIENNY DO DECYZJI NR. BOŚ/670/2016, ZNAK BOŚ.6470.67.KŻ Z DNIA 16.09.2016r. oraz NR B/406/2025 ZNAK B.6740.104.2025.AK Z DNIA 23.06.2025r.		
obiekt:	BUDYNEK USŁUGOWY (muzeum, handel, gastronomia)	
adres inwestycji: numer działki : 54/22, 54/23,54/17, 50/1 obręb ewidencyjny: 0020 m.Mielno jednostka ewidencyjna : 320905_4		
inwestor:	DIUN-TUR s.c. Piotr Chlewicki, Anna Chlewicka-Zwierzynk ul. Krakowska 62/9, 25-701 Kielce	
jednostka projektowa: Pracownia Projektowa C O L O S S E U M Mirosław Zwolski w spadku ul. Tuwima 3A/3 Słupsk 76-200		
Projektant:	Podpis	
mgr. inż arch Dominika Skrobiszewska 53/POOKK/V/2018 spec.arch bez ograniczeń		
sprawdzający:	Podpis	
mgr. inż arch Krystian Koziół PO/KK/398/2011 spec.arch bez ograniczeń		
Tytuł rysunku		
ELEWACJE		
Data	Skala	Nr Rys.
2025-09-28	1:200	A.06